

SUCÇÃO: 1" BPS

RECALQUE: 3/4" BSP

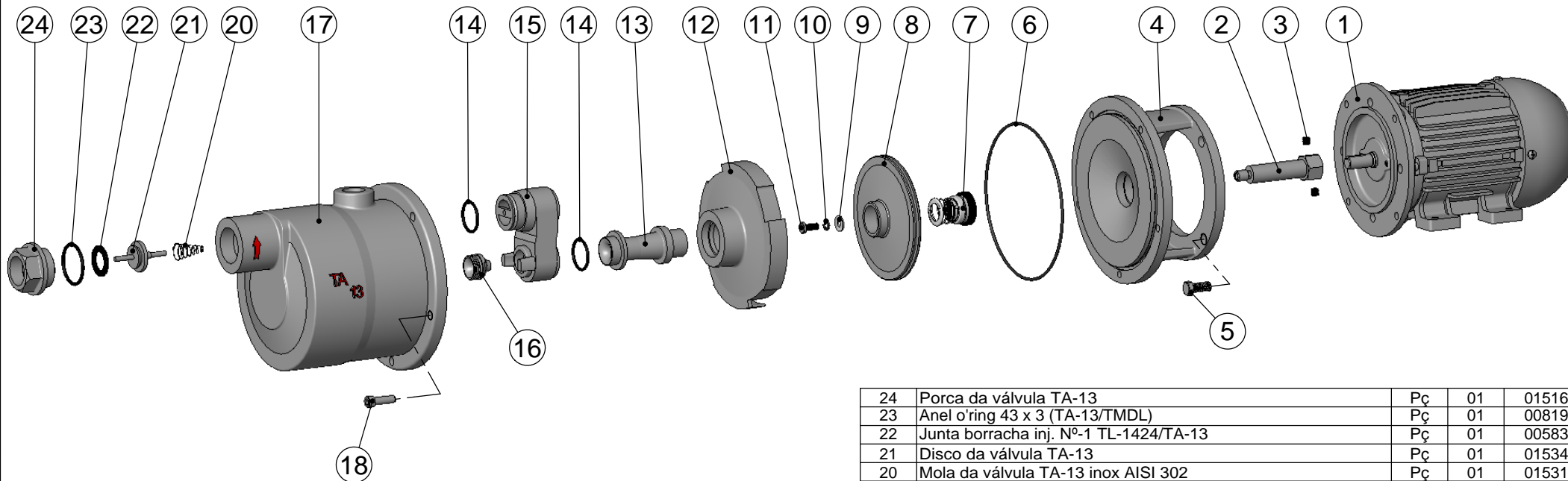


Tabela A- Along.

Modelo	CV	Código
TAA-13 BL	1/2	02634
	3/4	
	1.0	03161
1.5		
	2.0	

Tabela R- Rotor

Modelo	CV	Rotor	Diâmetro	Qtde Aletas
		Código		
TAA-13 BL	1/2	01540	120x2.5	8
	3/4	01541	130x2.5	5
	1.0	01533	134x2.5	5
	1.5			
	2.0			

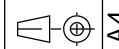
24	Porca da válvula TA-13	Pç	01	01516
23	Anel o'ring 43 x 3 (TA-13/TMDL)	Pç	01	00819
22	Junta borracha inj. N°-1 TL-1424/TA-13	Pç	01	00583
21	Disco da válvula TA-13	Pç	01	01534
20	Mola da válvula TA-13 inox AISI 302	Pç	01	01531
19	Plaqueta plástica Thebe	Pç	01	00997
18	Paraf. Allen c/cabeça 5/16" x 1"	Pç	05	01532
17	Carcaça TA-13	Pç	01	01514
16	Bico injetor TA-13	Pç	01	01536
15	Suporte da válvula TA-13	Pç	01	01530
14	Anel o'ring 29.82 x 2.62 mm	Pç	02	01229
13	Venture injetor TA-13	Pç	01	01537
12	Difusor carcaça TA-13	Pç	01	01538
11	Paraf. Sext.UNC 1/4" x 5/8"	Pç	01	01105
10	Arruela pressão 1/4"	Pç	01	00355
9	Arruela lisa 1/4"	Pç	01	00350
8	Rotor alumínio TA-13 R:7/16"UNF	Pç	01	V.Tab.R
7	Selo mecânico 3/4" T21	Pç	01	00225
6	Anel o'ring 164.77 x 2.62 mm	Pç	01	01390
5	Paraf. Sext.UNC 3/8" x 7/8"	Pç	04	00313
4	Tampa intermed. THA/TJA-16	Pç	01	02309
3	Paraf. Allen 5/16" x 5/16" S/C	Pç	02	00335
2	Alongamento TA-13 MT.AB/1.5 cv Blind.	Pç	01	V.Tab.A
1	Motor elétrico IP-55	Pç	01	- -
Pos.	Descrição	Unid.	Qtde	Código



EXECUTADO	NOME	DATA	REVISÃO	LOCAL	DESCRIÇÃO	DATA
LIBERADO	A.P.Scarpel	15/04/09				
	A.P.Scarpel	31/08/09				

Bomba TAA-13 Motor IP-55

DESENHO Nº
530135



ESCALA:1:6

MATERIAL :

PESO:

FOLHA 1 de 1

UNID.: Milímetro (mm)