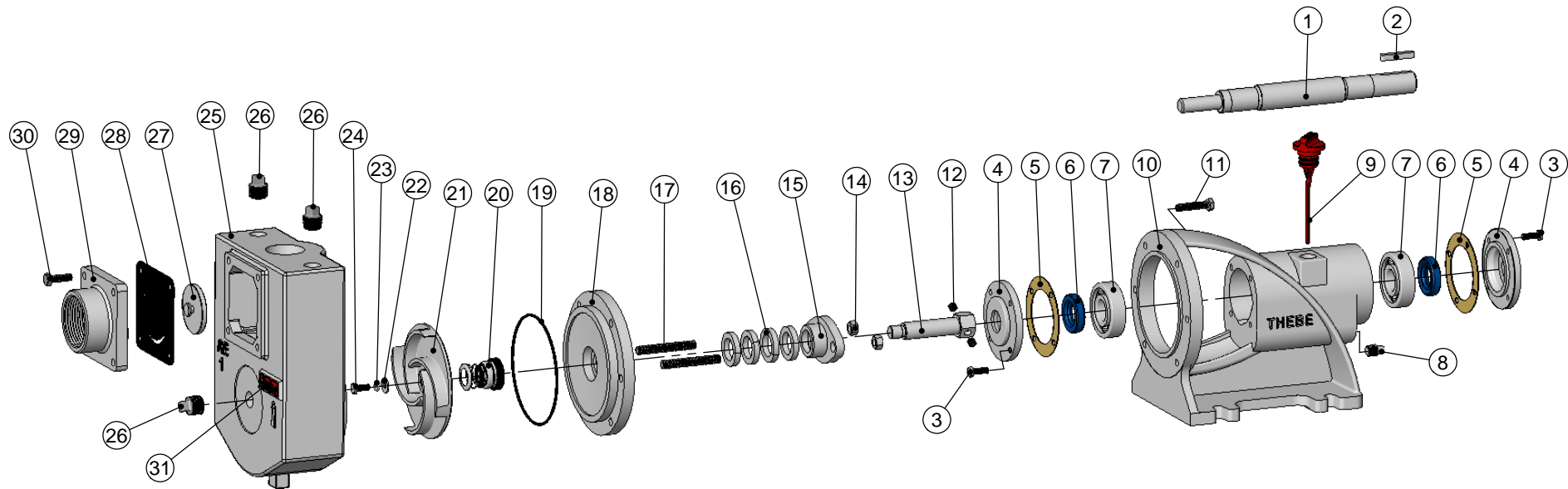


SUCÇÃO: 2" BSP

RECALQUE: 1 1/2" BSP



* Peças opcionais para vedação selo ou gaxeta

Pos.	Descrição	Unid.	Qtde	Código
31	Plaqueta plástica Thebe	Pç	01	00997
30	Paraf. Sext.UNC 5/16" x 1"	Pç	04	00307
29	Tampa AE-1/AE-2 sucção	Pç	01	01430
28	Junta borracha AE-1/AE-2 TL-1297	Pç	01	01393
27	Arruela válvula AE-1/AE-2	Pç	01	01431
26	Bujão 1/2" BSP	Pç	03	00775
25	Carcaca AEX-1	Pç	01	02872
24	Paraf. Sext.UNC 1/4" x 1/2"	Pç	01	00296
23	Arruela pressão 1/4"	Pç	01	00355
22	Arruela lisa 1/4"	Pç	01	00350
21	Rotor aberto R:9/16" UNF	Pç	01	V.Tab R
20	* Selo mecânico 3/4" T21	Pç	01	00225
19	Anel o'ring 120.32x2.62mm	Pç	01	01223
18	* Tampa traseira THL/THB-13	Pç	01	V.Tab 1
17	* Prisioneiro gaxeta R-16/18/20/RL-14/16	Pç	02	00672
16	* Gaxeta amianto 1/4 "	Mt	0.46	00269
15	* Aperta gax. THB/THL/THS/AE-1/AE-2	Pç	01	01748
14	Porca sext.UNC 3/8"	Pç	02	00345
13	* Alongamento RE-16/AE-2/AEX-1	Pç	01	V.Tab 1
12	Paraf. Allen 5/16" x 5/16" S/C	Pç	02	00335
11	Paraf. Sext.UNC 5/16" x 11/2"	Pç	06	00308
10	Suporte AE-1/THB/THL-13	Pç	01	01469
9	Indicador nível de óleo THB-13/AEX-1	Pç	01	02053
8	Bujão 1/4" BSP	Pç	01	00174
7	Rolamento 6305 C3	Pç	02	00288
6	Retentor 1" 25x43x10	Pç	02	00587
5	Junta velumoid tampa rolamento	Pç	02	00967
4	Tampa suporte P-15/R-16/20	Pç	02	00718
3	Paraf. Sext.UNC 1/4" x 3/4"	Pç	08	00298
2	Chaveta 1/4x40mm Forma AB	Pç	01	00182
1	Eixo AEX-1	Pç	01	02891

Tabela 1 - Codigos

Vedação	Along.	Tampa
	Item 13	Item 18
Selo	00023	01741
Gaxeta	01434	01690

Tabela R - Rotores

Modelo	CV	Diâmetro	Código
	1.0	Ø110x14	01565
	1.5	Ø115x14	01566
	2.0	Ø124x14	01567
	3.0	Ø129x14	02862



NOME	DATA	REVISÃO	LOCAL	DESCRIÇÃO	DATA
EXECUTADO A.P.Scarpel	29/01/09				
LIBERADO A.P.Scarpel	29/01/09				

Bomba AEX-1 Mancal

DESENHO Nº
467013



- 265 -

D